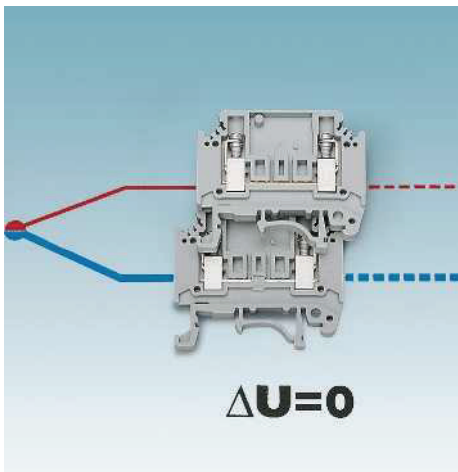


Электротехнические клеммы

Универсальные клеммные блоки UK

Клеммы для подключения термопар МTKD-...

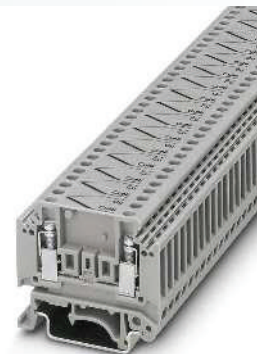


- Данные специальные клеммы предназначены для подключения проводов термоэлементов в соответствующей измерительной цепи
- Провода термопар изготавливаются из материалов с тем же показателем термо-ЭДС, что и термоэлементы, если температура не превышает 200 °С
- Таким образом предотвращается возникновение погрешности измерений в точках соединения "термоэлемент/клемма/провод" и обеспечивается соблюдение основных параметров в соответствии с требованиями EN 60584/DIN EN 60584

Примечания:

Таблица для выбора клемм для подключения термопар приведена на сайте: www.phoenixcontact.net/products

1) Напряжение относительно расположенной рядом проходной клеммы МTK.



2,5 (4) мм², пара проходных клемм



Технические характеристики

Размеры	[мм]			
Размеры	10,4	46	Высота NS 35/7,5	
Размеры	10,4	46	Высота NS 32	
Манс. элктрические данные	I _{макс.} [A]	U _{макс.} [В]	манс. Ø [мм ²]	AWG
	1	400 ¹⁾	0,2 - 4	24 - 12
Расчетные данные	МЭК 60947-7-1	МЭК (UL / CUL)	CSA	МЭК/ EN 60079-7
Расчетное напряжение	[В]	400 ¹⁾	300	-
Номинальный ток / сечение	[А] / [мм ²]	1	10 / -	-
Расчетное сечение	[мм ²]	2,5	-	-
Диапазон сечений	AWG	24 - 12	28-12	-
Возможности подключения		однож.	многож.	Кабельный наконечник с пластмассовой втулкой или без
1-жильн.	[мм ²]	0,2 - 4	0,2 - 2,5	-
Общие характеристики				
Длина снятия изоляции	[мм]	7		
Резьба винтов		M3		
Момент затяжки	[Нм]	0,6 - 0,8		
Изоляционный материал		PA		
Класс воспламеняемости согласно UL 94		V0		

Данные для заказа

Описание	Цвет	Тип	Артикул №	Штук
Клемма термопара для CU/CUNI44, медь / константан, тип США T	серый	MTKD-CU/CUNI	3100059	50
Клемма термопара для FE/CUNI44, железо / константан, тип США J	серый	MTKD-FE/CUNI	3100046	50
Клемма термопара для NICKR/CUNI44, никель-хром / константан, тип США E	серый	MTKD-NICKR/CUNI	3100075	50
Клемма термопара для NICKRSI/NISI, никель-хром-кремний / никель-кремний, тип США N	серый	MTKD-NICKRSI/NISI	5043321	50
Клемма термопара для NICKR/NI, никель-хром / никель, тип США K	серый	MTKD-NICKR/NI	3100062	50
Клемма термопара для E-CU/A-CU, медь / медь-никель, тип США R	серый	MTKD-E-CU/A-CU	3100091	50
Клемма термопара для S-CU/E-CU, медный сплав (S-Kupfer) / медь, тип США B	серый	MTKD-S-CU/E-CU	3100101	50

Принадлежности

Крышка, ширина 1 мм	серый	D-MTK	3101029	50
Разделительная перегородка, для визуального разделения и электрической изоляции клеммных групп, толщина 1,0 мм	серый	ATS-MTK	3101223	50
Отвертка		SZS 1,0X4,0 VDE	1205066	10
Маркировка бонового паза		ZB 10 (см. каталог 5)		