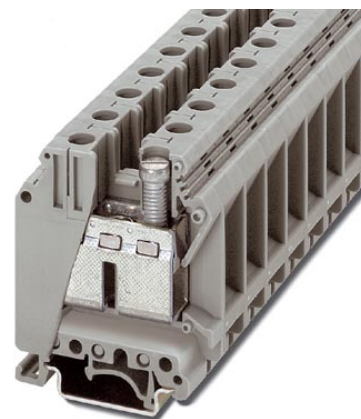


## UK 35

Номер артикула: 3008012



<http://eshop.phoenixcontact.de/phoenix/treeViewClick.do?UID=3008012>

Универсальная клемма с винтовым зажимом, сечение: 0,75 - 35 мм<sup>2</sup>, AWG: 18 - 1/0, ширина: 15,2 мм, цвет: серый

Данные для заказа	
EAN	4017918091552
Количество в упаковке	50 Шт.
Таможенный тариф	85369010
Масса/штук	0,0576 KG
Данные страницы каталога	Страница 213 (CL-2005)

### Информация об изделии

изделия имеют маркировку WEEE/  
RoHS («без свинца»): 01.01.2005



Обратите внимание на то, что приведенные здесь данные были получены из online-каталога. Подробную информацию и характеристики Вы можете получить из технической документации. Общие условия использования относятся к информации, загруженной из интернета.

### Технические характеристики

#### Общее

Количество ярусов	1
Количество точек подключения	2
Цвет	серый

Изоляционный материал	PA
Класс воспламеняемости согласно UL 94	V0

#### Размеры

Ширина	15,2 мм
Длина	50 мм
Высота NS 35/7,5	62 мм
Высота NS 35/15	69,5 мм
Высота NS 32	67 мм

#### Технические характеристики

Максимальный ток нагрузки	150 А (для кабеля сечением 50 мм <sup>2</sup> Поперечное сечение)
Расчетное импульсное напряжение	8 кВ
Степень загрязнения	3
Категория перенапряжения	III
Группа изоляционного материала	I
Подключение согласно стандарту	МЭК 60947-7-1
Номинальный ток I <sub>N</sub>	150 А
Номинальное напряжение U <sub>N</sub>	1000 В
Открытая боковая стенка	nein

#### Характеристики клемм

Сечение жесткого проводника мин.	0,75 мм <sup>2</sup>
Сечение жесткого проводника макс.	50 мм <sup>2</sup>
Сечение гибкого проводника мин.	0,75 мм <sup>2</sup>
Сечение гибкого проводника макс.	35 мм <sup>2</sup>
Сечение провода AWG/kcmil, мин.	18
Сечение провода AWG/kcmil, макс.	0/1
Сечение гибкого проводника с кабельным наконечником, без пластмассовой втулки, мин.	0,75 мм <sup>2</sup>
Сечение гибкого проводника с кабельным наконечником, без пластмассовой втулки, макс.	35 мм <sup>2</sup>
Сечение гибкого проводника с кабельным наконечником, с пластмассовой втулкой, мин.	0,75 мм <sup>2</sup>
Сечение гибкого проводника с кабельным наконечником, с пластмассовой втулкой, макс.	35 мм <sup>2</sup>
2 жестких провода одинакового сечения, мин.	0,75 мм <sup>2</sup>
2 жестких провода одинакового сечения, макс.	16 мм <sup>2</sup>

2 гибких провода одинакового сечения, мин.	0,75 мм <sup>2</sup>
2 гибких провода одинакового сечения, макс.	10 мм <sup>2</sup>
2 гибких провода одинакового сечения, с пластмассовой втулкой TWIN-AEH, мин.	0,75 мм <sup>2</sup>
2 гибких провода одинакового сечения, с пластмассовой втулкой TWIN-AEH, макс.	6 мм <sup>2</sup>
2 гибких провода одинакового сечения, без пластмассовой втулки AEH, мин.	0,75 мм <sup>2</sup>
2 гибких провода одинакового сечения, без пластмассовой втулки AEH, макс.	10 мм <sup>2</sup>
Тип подключения	Винтовые зажимы
Длина снятия изоляции	16 мм
Калиберная пробка	B9
Резьба винтов	M6
Мин. момент затяжки	3,2 Нм
Момент затяжки, макс.	3,7 Нм

#### Параметры



Сертификаты

ABS, BV, CB, CCA, CSA, CUL, DNV, GOST, KEMA, KR, LR, NK, PRS, RS, UL

Сертификация для взрывоопасных зон:

CUL-EX, FM, GL-EX, IECEx, KEMA-EX, UL-EX

#### CSA

Номинальное напряжение $U_N$	600 В
Номинальный ток $I_N$	140 А
AWG/kcmil	18-2

#### CUL

Номинальное напряжение $U_N$	1000 В
Номинальный ток $I_N$	150 А
AWG/kcmil	18-1/0

#### UL

Номинальное напряжение $U_N$	1000 В
Номинальный ток $I_N$	150 А

AWG/kcmil	18-1/0
-----------	--------

**Принадлежности**

Артикул	Обозначение	Описание
<b>Маркировка</b>		
1004241	WS 4-15	Предупредительная табличка, с 2 пластмассовыми винтами, на 4 клеммных модуля, шаг 15 мм
1004445	WS 5-15	Предупредительная табличка, с 2 пластмассовыми винтами, на 5 клеммных модулей, шаг 15 мм
1050525	ZB10:SO/CMS	Маркировочная полоса Zack, 10 табличек, разделяемая, специальное исполнение, маркируется в соответствии с требованиями заказчика

**Монтаж**

3022218	CLIPFIX 35	Концевой держатель для быстрого монтажа, для 35-миллиметровой монтажной рейки NS 35/7,5 или NS 35/15, в комплекте с маркировочными полосами ZB 8 и ZB 8/27, держателями маркировки клеммной колодки KLM 2 и KLM, ширина: 9,5 мм, цвет: серый
1201442	E/UK	Концевой держатель, служит в качестве опоры для модуля электронного устройства. При вертикальном монтаже необходимо использовать по 2 концевых держателя.
1024263	EA 11	Крышки, для закрытия отдельных клеммных модулей, с защелками, без маркировки, цвет: прозрачные
1201028	NS 32 AL UNPERF 2000MM	G-образный профиль, 32 мм (NS 32)
1201280	NS 32 CU/120QMM UNPERF 2000MM	G-образная монтажная рейка, глубокотяннутая, материал: медь, без отверстий, высота 15 мм, ширина 32 мм, длина 2 м
1201358	NS 32 CU/35QMM UNPERF 2000MM	G-образная монтажная рейка, материал: медь, без отверстий, высота 15 мм, ширина 32 мм, длина 2 м
1201002	NS 32 PERF 2000MM	G-образная монтажная рейка, материал: сталь, с отверстиями, высота 15 мм, ширина 32 мм, длина 2 м
1201015	NS 32 UNPERF 2000MM	G-образная монтажная рейка, материал: сталь, без отверстий, высота 15 мм, ширина 32 мм, длина 2 м
0801762	NS 35/ 7,5 CU UNPERF 2000MM	DIN-рейка, материал: медь, без отверстий, высота 7,5 мм, ширина 35 мм, длина: 2 м
0801733	NS 35/ 7,5 PERF 2000MM	Hutprofil-Tragschiene, Material: Stahl verzinkt und dickschichtpassiviert, gelocht, Höhe 7,5 mm, Breite 35 mm, Länge: 2 m
0801681	NS 35/ 7,5 UNPERF 2000MM	DIN-рейка, материал: сталь, без отверстий, высота 7,5 мм, ширина 35 мм, длина: 2 м
1201756	NS 35/15 AL UNPERF 2000MM	DIN-рейка, глубокотяннутая, высокий профиль, без отверстий, толщина 1,5 мм, материал: алюминий, высота 15 мм, ширина 35 мм, длина 2 м

1201895	NS 35/15 CU UNPERF 2000MM	DIN-рейка, материал: медь, без отверстий, толщина 1,5 мм, высота 15 мм, ширина 35 мм, длина: 2 м
1201730	NS 35/15 PERF 2000MM	DIN-рейка, материал: сталь, с отверстиями, высота 15 мм, ширина 35 мм, длина: 2 м
1201714	NS 35/15 UNPERF 2000MM	DIN-рейка, материал: сталь, без отверстий, высота 15 мм, ширина 35 мм, длина: 2 м
1201798	NS 35/15-2,3 UNPERF 2000MM	DIN-рейка, материал: сталь, без отверстий, толщина 2,3 мм, высота 15 мм, ширина 35 мм, длина: 2 м
0204107	STL 35/ 5	Ступенчатый мостик, 2 поз.
0204084	STL 35/10	Ступенчатый мостик, 2 поз.
0204097	STL 35/16	Ступенчатый мостик, 2 поз.
3008096	TP-UK 35	Перегородка, ширина: 7,5 мм, цвет: серый
1302215	TS-K	Перегородка, для электрической изоляции расположенных рядом мостиков, могут быть установлены после основного монтажа, не увеличивают монтажную длину, цвет: серый

**Мостики**

0203166	EB 2-15	Гребенчатый мостик, 2 контакта, полностью изолированный
0205119	EB 2-15 K/UK 35	Гребенчатый мостик, 2 контакта, полностью изолированный
0205106	EB 3-15 K/UK 35	Гребенчатый мостик, 3 контакта, полностью изолированный
0205135	EB 10-15	Гребенчатый мостик, 10 контактов, разделяемый, полностью изолированный
0205096	EB 10-15 K/UK 35	Гребенчатый мостик, 10 контактов, разделяемый, полностью изолированный
0201333	FBI 2-15	Мостик винтовой, для параллельного соединения клемм, с винтами, головка винта с изоляцией, 2 контакта
0201278	FBI 3-15	Мостик винтовой, для параллельного соединения клемм, с винтами, головка винта с изоляцией, 3 контакта
0205203	KBI- 15	Цепной мостик, для любого количества клемм, 1 контакт, с изолированными винтами
0205232	SBH 2-15	Коммутационные переключики, 2 контакта

**Штекер / адаптер**

0311647	PS-MT	Щуп тестера, состоит из: металлическая деталь для втулок с отверстием диаметром 4 мм и изолированная гильза для металлической части PS, цвет:
0205290	PSB 6/5/6	Гнездо для щупа тестера, неизолированное, длина: 6 мм, ширина резьбовой части болта: 5 мм, ширина гнезда: 6 мм

**Чертежи**

Логотип

---



UK 35 Номер артикула: 3008012

<http://eshop.phoenixcontact.de/phoenix/treeViewClick.do?UID=3008012>

---

**Адрес**

PHOENIX CONTACT GmbH & Co. KG  
Flachsmarktstr. 8  
32825 Blomberg, Germany  
Тел. +49 5235 3 00  
Факс +49 5235 3 41200  
<http://www.phoenixcontact.de>



© 2008 Phoenix Contact

Компания оставляет за собой право на изменение технических характеристик.